

สงบ เรียบง่าย กับคนรู้ใจ
บนพื้นที่ที่โอบล้อม ด้วยความสุข

LUMPINI PARK BEACH
CHA-AMZ



ชุมชน พาร์คบีช ๒
วีรวิท คอนโด ที่จะทำให้คุณหลงใหลไม่ถอนตัวเสน่ห์ของงานสถาปัตย์

*โครงการที่เสนอข้อมูลมีรายละเอียดและราคาขึ้นอยู่กับเงื่อนไขที่ทางโครงการเสนอ



สระว่ายน้ำ FREEFORM
สระว่ายน้ำที่ออกแบบตาม แนวอาคาร เคียงขนานกัน แมกไม่รั่วซึม ใต้มความเงาเงา สดชื่น สบายตา

*โครงการที่เสนอขายโดยบริษัทของกรมที่ดินเชียงใหม่

LUMPINI PARK BEACH
CHA - AM 2



ตั้งใหม่เน้นความสุนทรีย์ทะเล เพื่อพักผ่อนไม่กั้นเวลาจนลางกิจกรรมได้ พร้อมกันทั้งครอบครัว ไม่ว่าจะ
ออกกำลังกายหรือสังสรรค์ เสิ้งพักผ่อน นันทนาการ และพักผ่อนอย่างเต็มที่

ทุกพื้นที่ วัสดุที่อ่อนน้อม ใจกลางเมดิเลิฟวิลล่าทะเล มีน้อกมุมนั่งเล่นในดุนได้ทั้งตัวสง พักผ่อนกลาง ใต้ทุกมื่อ

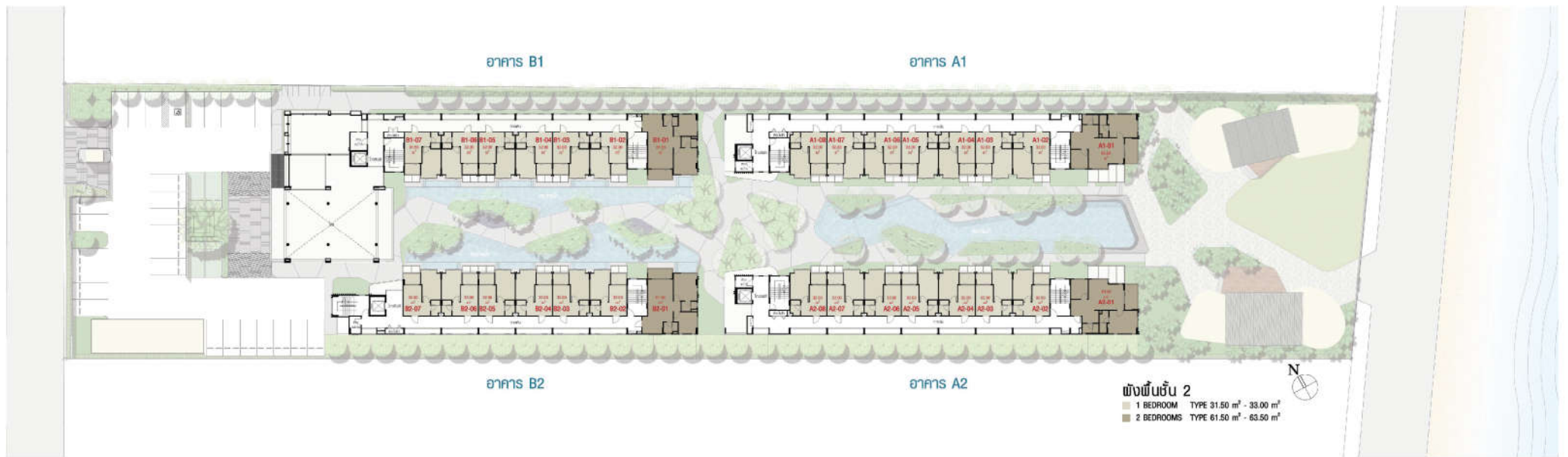


*โครงการที่เสนออาจมีรายละเอียดแตกต่างไปจากที่ปรากฏในภาพ

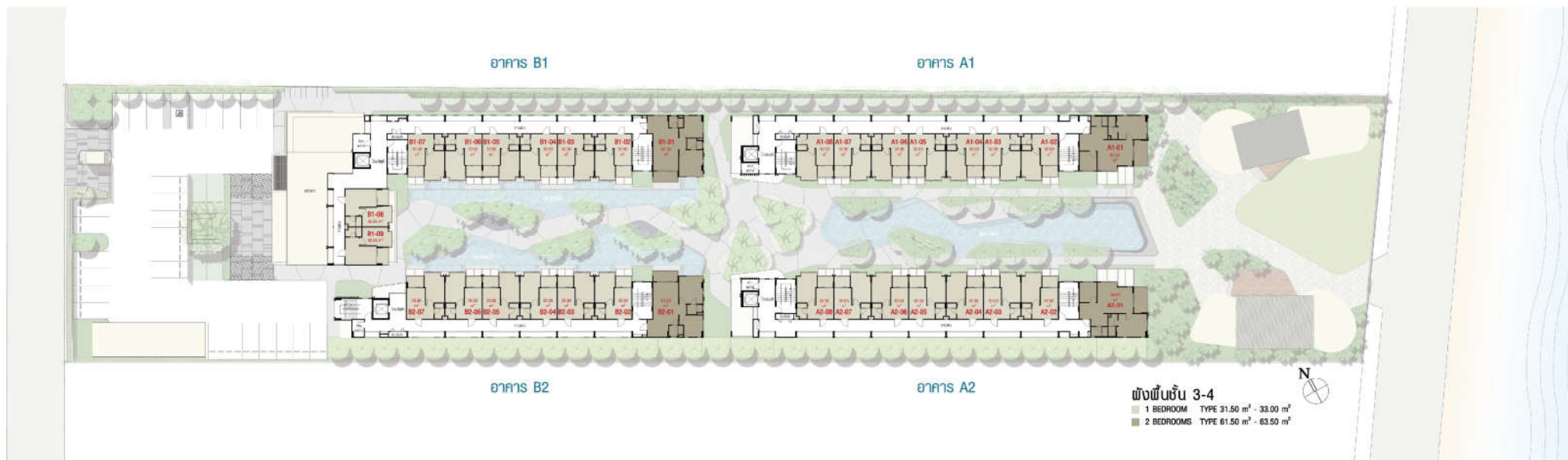
LUMPINI PARK BEACH
CHA-AM2



*โครงการนี้เป็นของนิติบุคคลผู้ขายโครงการนี้แยกเป็นแปลงที่ดินตามความเหมาะสม



*โครงการนี้พัฒนาโดยบริษัทเอกชนภายใต้การกำกับดูแลของกรมส่งเสริมการค้าระหว่างประเทศ



*โครงการที่เสนออาจมีรายละเอียดของโครงการที่เปลี่ยนแปลงได้ตามความเหมาะสม



ห้องชุด แบบ 1 ห้องนอน

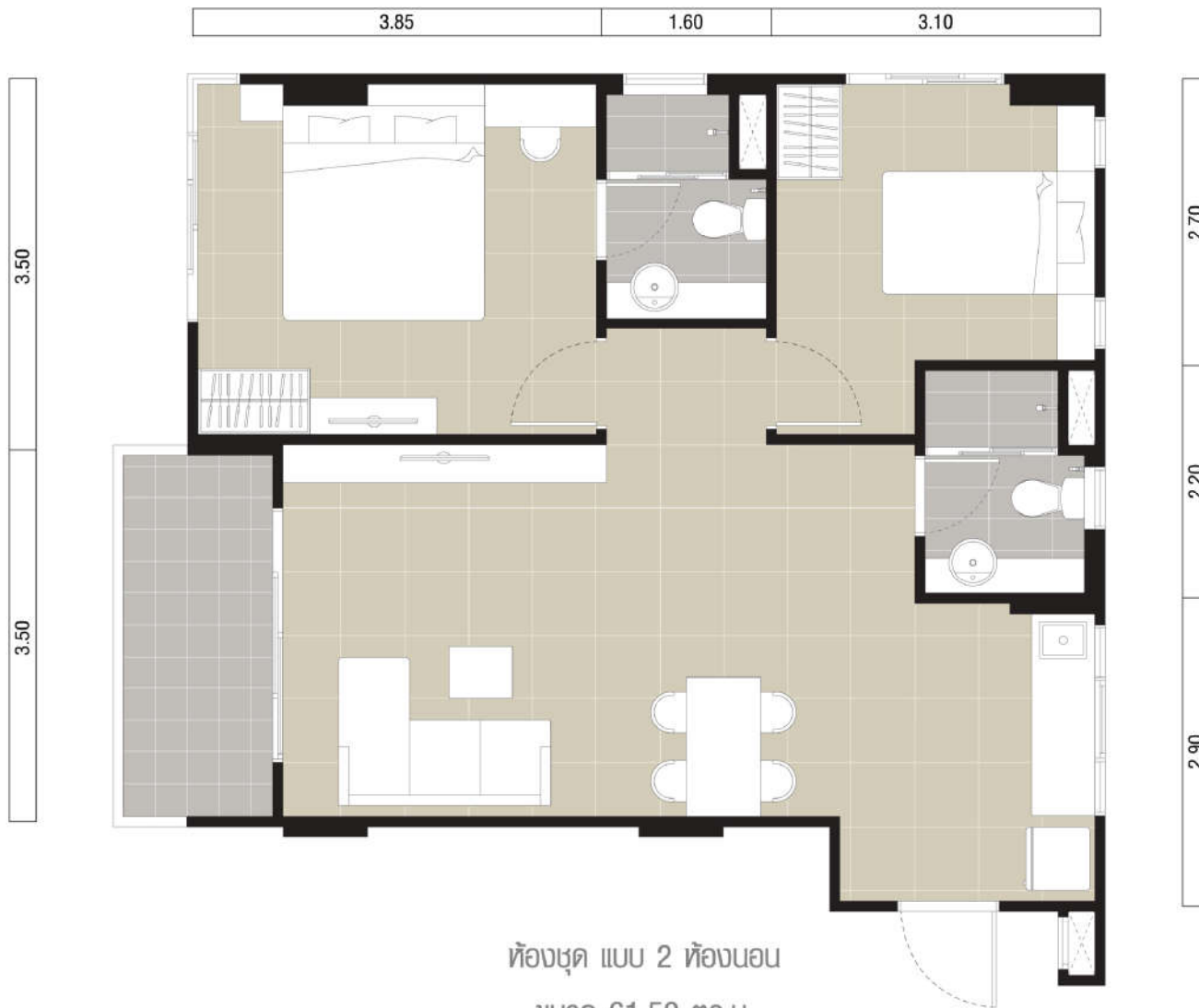
ขนาด 32.00 ตร.ม.

*โครงการที่เสนอของนิติบุคคลมีเงื่อนไขการเปลี่ยนแปลงให้ตามความเหมาะสม



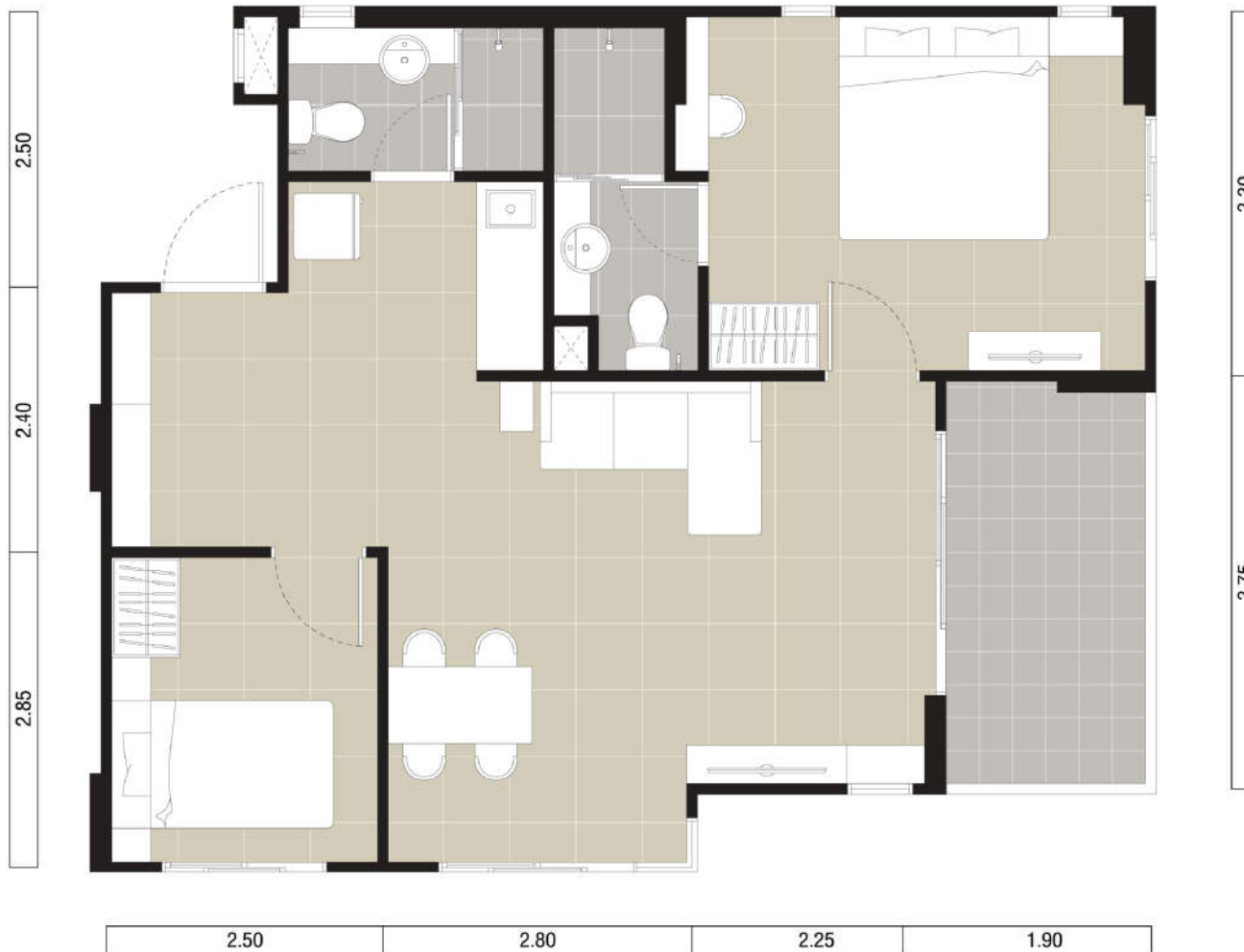
ห้องชุด แบบ 2 ห้องนอน
ขนาด 61.50 ตร.ม.

*โครงการที่เสนอขอจัดระเบียบและยึดคานงบ:กรณีเปลี่ยนแนวให้ตามความเหมาะสม



ห้องชุด แบบ 2 ห้องนอน
ขนาด 61.50 ตร.ม.

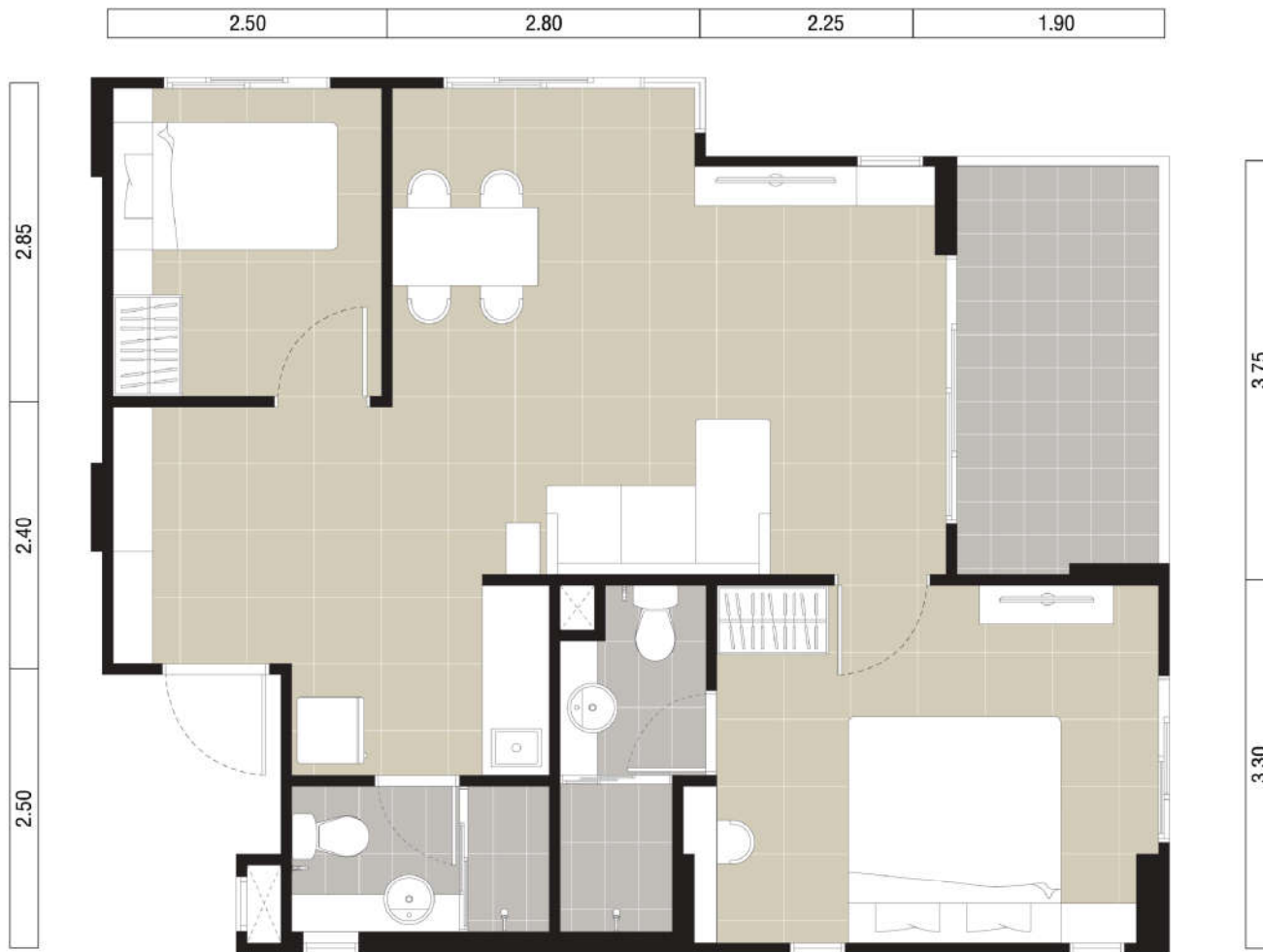
*โครงการที่เสนอของมีรายละเอียดของทรัพย์สินเปลี่ยนแปลงได้ตามความเหมาะสม



ห้องชุด แบบ 2 ห้องนอน

ขนาด 63.50 ตร.ม.

*โครงการที่เสนอของนิติบุคคลของกรมที่ดินยื่นแปลงที่ดินควบคุมขนาด



ห้องชุด แบบ 2 ห้องนอน

ขนาด 63.50 ตร.ม.

*โครงการที่เสนออาจมีรายละเอียดของพื้นที่เปลี่ยนแปลงได้ตามความเหมาะสม



www.lpn.co.th | Call Center (02)689-6888 | Sales Office (038)472-848 | Fax (038)472-838

บริษัท แอล.พี.เอ็น. ดีเวลลอปเม้นท์ จำกัด (มหาชน)
1168/109 ชั้น 36 อาคารศูนย์ ทาวเวอร์ ถนนพระราม 4 แขวงทุ่งนพรัตน์
เขตสาทร กทม. 10120 โทรศัพท์ 02-285-5011-6 โทรสาร 02-285-5017



โครงการศูนย์พาร์คบิซ ะระว่า 2 พุ่งจดทะเบียนอาคารชุด บริษัท แอล.พี.เอ็น. ดีเวลลอปเม้นท์ จำกัด (มหาชน) ตั้งอยู่เลขที่ 1168/109 ชั้น 36 อาคารศูนย์ทาวเวอร์ ถนนพระราม 4 แขวงทุ่งนพรัตน์ เขตสาทร กรุงเทพมหานคร 10120 กรรมการผู้จัดการ นายโสภา ศรีชัยภักดิ์ ทุนจดทะเบียน 1,475,698,768 บาท (ทุนชำระแล้ว 1,475,698,768 บาท) ชื่ออาคารชุด ศูนย์พาร์คบิซ ะระว่า 2 โฉนดที่ดินเลขที่ 5660 ตำบลระะว่า อำเภอระะว่า จังหวัดเพชรบุรี (รวม 1 โฉนด) พื้นที่โครงการตามโฉนดที่ดินอนุญาตเนื้อที่ประมาณ 4 ไร่ 1 งาน 26 ตารางวา ประกอบด้วย อาคารชุดพักอาศัยสูง 4 ชั้น 4 อาคาร จำนวน 124 ยูนิต และจดทะเบียนนิติบุคคลอาคารชุดแล้วเลขที่ 1/2561 เมื่อวันที่ 3 มกราคม 2561